

MOTORIONLINE

- AUTO
- MOTO
- FORMULA 1
- MOTOMONDIALE
- MOTORSPORT
- LISTINO
- ANNUNCI
- FOTO
- VIDEO
- FORUM
- SHOP
- LIVE

Notizie | Prove su strada | Eventi | Marchi | Accessori | Mobilita' elettrica | Sport | Foto | Archivio News Moto

Moto > Primo Piano > 20.000 Pieghe: il decimo compleanno si festeggia con tre percorsi speciali

20.000 Pieghe: il decimo compleanno si festeggia con tre percorsi speciali

Appuntamento in Val di Fiemme dal 13 al 17 giugno

di Fabio Manara

Foto Commenti

Nel 2017 ad imporsi tra le Langhe e le Alpi occidentali, fu il giornalista Emanuele Macaluso, su Honda, che si è portato a casa un ricchissimo premio, una Suzuki V Strom 650 messa in palio direttamente dall'emanazione italiana della casa nipponica

Mi piace Piace a 3 persone. [Iscriviti](#) per vedere cosa piace ai tuoi amici.



Per festeggiare il decimo anniversario, la **20.000 Pieghe** torna sulle **Dolomiti**, una delle aree più ammirate e frequentate dai mototuristi, autentica palestra per gli amanti della guida più impegnativa. L'ormai classico raid aveva già avuto come punto di riferimento **Tesero** e la **Val di Fiemme** e per l'**edizione 2018**, in calendario **dal 13 al 17 giugno**, avrà ancor acme base l'Hotel Shandranj.

Si preannuncia dunque un percorso molto impegnativo ma che offrirà ai partecipanti la possibilità di "vivere" una delle autentiche bellezze del mondo, l'area delle Dolomiti, capace di lasciare senza fiato, alla sua vista, qualsiasi osservatore ma anche di trasmettere ai mototuristi un'insopprimibile voglia di guidare, di mettersi alla prova tra le curve, di non farsi trasmettere soggezione dalle salite e dalle discese, sempre ripide entrambe, a tratti quasi vertiginose. **Tre le tappe in programma**, secondo la formula ormai collaudata (e di successo) della 20.000 Pieghe, la prima orientata proprio verso le Dolomiti, di ben 355 chilometri; la seconda di 331 km, dedicata alle strade dell'Alto Adige; l'ultima (301 km), disegnata lungo i percorsi del Trentino. Mercoledì 13 giugno si svolgeranno le Operazioni Preliminari e la manifestazione si presenterà nella veste definitiva a tutti i partecipanti; domenica 17, smaltiti i tre "tapponi" di montagna, grande festa con le premiazioni prima dei saluti e del rientro a casa. Tra i raid mototuristici la 20.000 Pieghe è quella che offre il piacere del viaggio ma con un po' di agonismo e una classifica finale: la capacità di individuare i percorsi, rispettando i passaggi ai way-point, ed il risultato delle prove di abilità (che dal 2018 si svolgeranno lungo il percorso delle tappe e non più nelle piazze), contribuiranno infatti a determinare una vera e propria graduatoria. E visto che lo spirito che anima i partecipanti è "abbastanza" turistico, si può già prevedere che lo stimolo dato dal confronto costringerà tutti ad offrire il meglio di se stessi. Per

ULTIME FOTO



Tutte le foto

CERCA NEWS PER MARCA

- | | |
|------------------|--------------------|
| AEON | Aprilia |
| Askoll | Avinton Motorcycle |
| Benelli | Beta |
| Bimota | BKR |
| BMW | BMW Motorrad |
| Bosch | Brammo |
| Brought Superior | Buell |
| Bylot | Caberg |
| Caterham Bikes | Colnago |
| CRP | CRP Racing |
| DMD Helmet | Ducati |
| Energica | Fantic Motor |
| GIVI | Harley Davidson |
| Headbanger | Hesketh Motorcycle |
| Honda | Horex |
| Husqvarna | Indian Motorcycles |
| Italwin | Kawasaki |
| KTM | KYMCO |
| LML | Montesa |
| Moto Guzzi | Moto Morini |

partecipare alla 20.000 Pieghe 2018 si può aderire all'offerta Smart o a quella Premium; la prima (350 Euro) lascia libero il partecipante di scegliersi la sistemazione alberghiera e i luoghi dove consumare i pasti, la seconda (650 Euro) affida all'espertissimo ed attento staff del **Moto Club Motolampeggio di Roma** ed al suo patron **Daniele Alessandrini**, l'organizzazione dei pernottamenti e dei pasti.



Quest'anno il percorso sarà "a margherita" ovvero tutte e tre le tappe giornaliere avranno partenza ed arrivo da Tesero. Ovviamente i percorsi sono top-secret, solo la sera precedente alla partenza di ciascuna frazione saranno consegnate le tabelle di marcia che dovranno poi essere tradotte sulle carte geografiche. Essenziale e schietta come sanno essere i motociclisti "veri", quelli che affrontano con gioia le montagne e non si spaventano di fronte ad ore ed ore di guida, la 20.000 Pieghe è però anche una sorta di fenomeno nel panorama dei raid su strada. Richiama quindi sponsor, marchi, squadre ufficiali che contribuiscono ad alzare il livello qualitativo generale e danno un piacevole tocco glamour al tutto, almeno fino al momento delle premiazioni. Perché da quest'anno i premi materiali saranno assegnati esclusivamente ai partecipanti singoli o alle squadre formate da semplici amici o a quelle dei Moto Club. Nel 2017, ad imporsi tra le Langhe e le Alpi occidentali, al confine con Francia (e anche oltre), fu il giornalista **Emanuele Macaluso**, su **Honda**, che si è portato a casa un ricchissimo premio, una **Suzuki V Strom 650** messa in palio direttamente dall'emanazione italiana della casa nipponica. La caccia alla successione si è già aperta.

Questo il programma dell'edizione 2018:

13 Giugno 2018

- Accoglienza
- Arrivo presso l'Hotel Shandranj Località Stava, 36, 38038 Stava, Tesero (TN)
- Dalle ore 16:00 alle ore 19:30 e dalle ore 21:30 alle ore 22:00 registrazione dei partecipanti ed operazioni tecniche preliminari.
- Ore 19:30 Briefing con presentazione dello staff e delle tappe

14 Giugno (1° tappa) – Dolomiti Classiche Km 355

- 7:30 – 9:00 Partenza dall' Hotel Shandranj
- Ore 11:00 circa spuntino
- Ore 13:00 circa pranzo veloce
- Arrivo scaglionato previsto presso Hotel Shandranj tra le ore 17:30 e le ore 19:00

15 Giugno (2° tappa) – Alto Adige Km 331

- 7:30 – 9:00 Partenza dall' Hotel Shandranj
- Ore 11:00 circa spuntino
- Ore 13:00 circa pranzo veloce
- Arrivo scaglionato previsto presso Hotel Shandranj tra le ore 17:00 e le ore 18:30

16 Giugno (3° tappa) – Trentino Km 301

- 7:30 – 9:00 Partenza dall' Hotel Shandranj
- Ore 11:00 circa spuntino
- Ore 13:00 circa pranzo veloce
- Arrivo scaglionato previsto presso Piazza di Tesero tra le ore 16:30 e le ore 18:00

17 Giugno – Premiazioni

- 9:30 – 10:30 Premiazioni presso l'Hotel Shandranj

MV Agusta	Nitek
Nolangroup	Norton Motorcycles
OGK KABUTO	Origne
OVER	Pelpi International
Peugeot	Piaggio
Polini Motori	Quadro
Quadro Vehicles	Rizome
Royal Enfield	Scorpion-Exo®
Shark	Solex
Suzuki	SWM Motorcycles
Triumph	Vectrix
Velorapida	Victory
Volta Motorbikes	Voxan
Wayel	Yamaha
Zero Motorcycle	

VIDEO

Si è verificato un errore.

Prova a guardare il video su www.youtube.com oppure attiva JavaScript se è disabilitato nel browser.

FACEBOOK



Mi piace questa Pagina

Di' che ti piace prima di tutti i tuoi amici



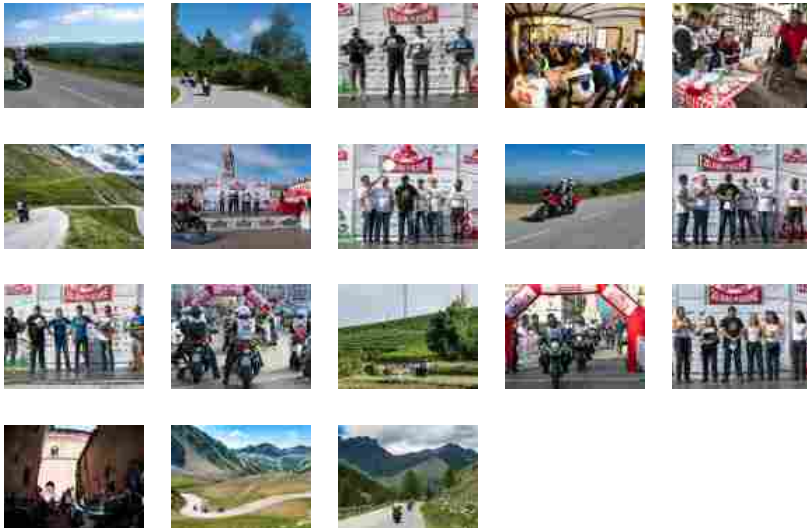
Motorionline.com on Facebook

TAGS

Aprilia BMW BMW Motorrad Ducati
 Eicma eicma 2014 eicma 2015 eicma
 2017 Harley Davidson Honda
 Kawasaki KTM listino ducati listino harley-
 davidson listino honda listino suzuki listino
 yamaha Moto Guzzi Motor Bike Expo MV
 Agusta news Piaggio prezzi ducati prezzi
 Harley-Davidson prezzi honda prezzi suzuki
 prezzi yamaha Suzuki Triumph
 Yamaha

5th febbraio, 2018

Tag: 20.000 pieghe, 20.000 Pieghe 2018, 20.000 Pieghe date, 20.000 Pieghe dove, 20.000 Pieghe percorsi, 20.000 Pieghe quando

Foto 20000 Pieghe edizione 2017**Mi piace**

Piace a 3 persone. [Iscriviti](#) per vedere cosa piace ai tuoi amici.

Lascia un commento**Nome (richiesto)****Mail (non sarà pubblicata) (richiesta)****Sito****Commento****Invia****AUTO**

Notizie
Anticipazioni
Saloni
Prove su Strada
Foto
Tuning
Ecologia
Sicurezza

MOTO

Notizie
Eventi
Marchi
Accessori
Sport
Speciale EICMA
Foto

FORMULA 1

Notizie
Gran Premi & Calendario
Risultati F1
Classifiche F1
Foto
Wallpaper
Pitbabes
Video

MOTOMONDIALE

Notizie
MotoGP
Moto2
Moto3
Superbike
Foto MotoGP
Forum Motomondiale

MOTORSPORT

News
GP2
GP3
Endurance & GT
Eventi
Formule
Karting
Monomarca

BLOG E MULTIMEDIA

Forum
Archivio Foto
Video
Video dal web